



THE GOLDSINGERS - FICHE TECHNIQUE

Liste spécifique / Equipement

Le client devra fournir les éléments suivants :

SONORISATION

Façade :

Sonorisation en façade de scène équalisée (no Feedback) avec suffisamment de puissance et qualité acoustique pour offrir 110-116dB de son sans distorsion de 20Hz-20 KHz pour la totalité de l'audience.

Caissons de basse.

L-acoustic / D&B / Adamson / Martin Audio (pas de BOSE, ni JBL, ni FBT).

Monitoring :

Merci de prévoir des Ears Monitor pour chaque chanteur + 1 Micro d'ordre pour le DJ (seulement dans les ears des chanteurs).

4 enceintes de monitoring équalisées (no Feedback) 300W minimum routées sur le même bus

Table de Mixage :

Yamaha LS/CL/QL séries

Prévoir un IPAD connecté en WIFI à la console

Effets reverb Hall et mono delay (avec tap tempo pré-configuré)

Les effets devront être routés sur 2 bus auxiliaires (post-fader) avant le sound check

DJ Set up :

2 Pioneer CDJ 2000 Nexus 2 + 1 DJM S9 ou DJM 900 Nexus 2 ou 1 Pioneer DDJ SZ2 ou SX2 + 1 Monitor (Booth + Micros)

1 Laptop Stand

La cabine DJ se place sur scène derrière les chanteurs

Laisser de la place à côté des platines pour poser l'ordinateur (pas de RTX pas de Piano stand)

2 multiprises 220vAC de type européen

Microphones :

Merci de fournir un micro par chanteur avec les spécifications requises (+ 1 en spare). (SVP, pas de micro à condensateur, micro headset, ou avec émetteur)

- Shure : QLX ou ULX (No BLX) : SM séries

LIGHTING

Merci de fournir le système d'éclairage (jeux de lumières et console lumière) en adéquation au ressenti et conforme au brief du client et de l'évènement en question.

Le Lighting Show doit servir à mettre en valeur le groupe. Façade, fond de scène (wash coloré). Dancefloor (Wash/gobo/strobe)

Le jeu de lumière doit généralement suivre l'atmosphère du show, avec des couleurs vibrantes telles que rose, violet, ambré (SVP pas de vert)

Le dancefloor devra être éclairé avec des jeux de lumières qui devront se synchroniser avec la musique. Wash & profil (Robe, MAC, etc, effets de Gobo et haze)

Nous sommes ouverts à toute inspiration créative mais le jeu de lumière doit être égal en qualité à celle de la performance.

Staff :

Le client doit fournir :

- 1 X Technicien son compétent sur la totalité du système.
- 1 x Technicien lumière compétent sur la totalité du système ainsi que le rig.

Scène :

Qui convient à l'endroit et à l'évènement. La scène devra être au minimum de 5 à 6m de long x 3m de profondeur (plus grand si vous avez plus de 4 chanteurs)

La scène doit être une structure rigide, la surface doit être exempt de tout défaut (trous, inclinaison,....)

En fonction du lieu, le client devra fournir un fond de scène de bonne stature

Option Saxophone

Au cas où performance d'un saxophoniste :

- Merci de prévoir un XLR routé aux effets et 1 Retour de scène
- Pas de micro ni backline à prévoir
-

Option Drums

Au cas où performance d'un percussionniste, merci de prévoir :

- 1 paire de CONGAS sur scène + Microphones
- 1 paire de BONGOS sur scène + Microphones
- 1 Djembe pour le percussionniste
- Petites percussions : cymbales et cloches



Pour les GOLDSINGERS

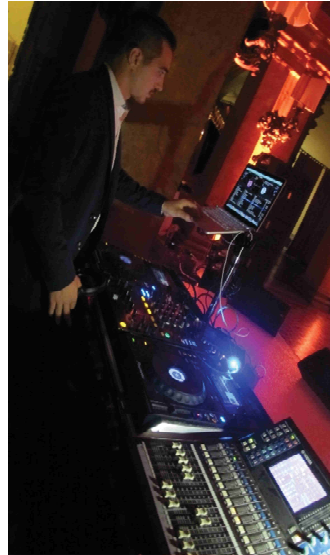
Le client doit prévoir des LOGES avec les demandes suivantes :

- Loge spacieuse avec accès facile et proche de la scène
- Prise Electricité européen (220V AC)
- Connection WIFI
- Table et assises confortables

- Portant pour les costumes
- Fer à repasser avec table
- Boissons soft (eau minérale/ sélection de sodas...)
- Merci de prévoir des repas chauds pour les chanteurs et l'équipe : **idéalement servis entre le sound check et la performance**

Pendant le spectacle, merci d'anticiper des serviettes et des boissons fraîches en bordure de scène.

Goldsingers : Example of Set-up



Option : DJ set-up (after Goldsingers)



Percussions

Dj Booth location